

# Information zu unseren QR-Codes



## 1 Lieferung des Mörtels auf die Baustelle

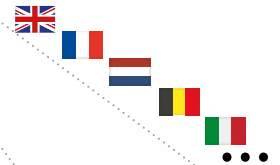
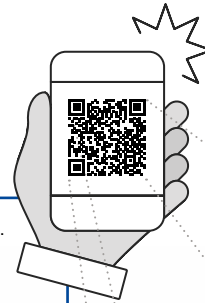
Zu Ihrer Unterstützung und als unser Service ist die Verpackung von Xella Mörtel- und Putzprodukten mit einem QR-Code gekennzeichnet. Durch das Scannen des produktspezifischen QR-Codes mit einem mobilen Gerät haben Sie die Möglichkeit, alle aktuellen Informationen zu diesem Produkt abzurufen. Sie können auch alle Dokumente ausdrucken und zur Baustellen-Dokumentation hinzufügen. Zusätzlich bieten wir Ihnen die Möglichkeit, alle Informationen und Dokumente in verschiedenen Sprachen anzuzeigen und herunterzuladen.



## 2 Bitte scannen Sie den QR-Code, um weitere nützliche Informationen abzurufen.

Dazu gehören zum Beispiel:

- Erläuterung der Piktogramme zur ordnungsgemäßen Verarbeitung des Produkts
- Wichtige EHS-Informationen bei Vorfällen mit dem Produkt
- Kompakte Informationen zu den technischen Details des Produkts
- Viele Möglichkeiten, weitere Informationen über das Produkt auf unseren Webseiten zu erhalten



## 3 Spracheinstellung und Auswahl der benötigten Informationen

Der QR-Code auf der Verpackung enthält bereits alle notwendigen Informationen zur Identifizierung des Produkts. Beim Scannen der QR-Codes wird automatisch Ihre bevorzugte Sprache ausgewählt, diese kann aber auf eine Vielzahl von anderen Sprachen geändert werden. Auf diese Weise erhalten Sie dieselben Informationen in Ihrer bevorzugten Sprachversion. Auf die gewünschten Informationen kann durch Klicken auf den entsprechenden Button zugegriffen werden.

Alternativ können Sie auch auf die gewünschten Informationen zugreifen, indem Sie <https://label.digital.xella.com> manuell eingeben und die produktspezifischen Informationen wie Artikelcode oder GTIN-Code von der Verpackung eingeben.



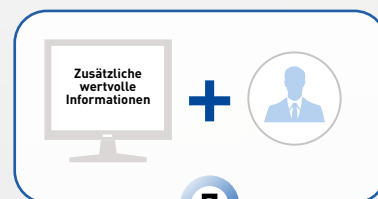
4



5



6



7

**4**

**xella**

**Hinweise**

MultiPor FIX X700  
Article: 10017532  
GTIN: 4065181000115  
Version: V01-2020  
Printed: 2020-01-01

For professional processing, please read the manufacturer's processing instructions carefully. The product is easiest, safest and best to use if the instructions are followed as closely as possible. If you need further assistance, please contact the manufacturer. In any case, please observe the safety instructions for handling the product.

The material is suitable for outdoor and indoor use. During processing, care must be taken to ensure that the minimum temperatures are not fallen below and maximum temperatures are not exceeded. The temperature range must be maintained during the entire processing, on the surface of the materials and the entire curing process of the material.

**5**

**xella**

**EHS Hinweise**

MultiPor FIX X700  
Article: 10017532  
GTIN: 4065181000115  
Version: V01-2020  
Printed: 2020-01-01

H315 Causes skin irritation  
H317 May cause an allergic skin reaction  
H318 Causes serious eye damage  
H335 May cause respiratory irritation

**6**

**xella**

**CE Information**

MultiPor FIX X700  
Article: 10017532  
GTIN: 4065181000115  
Version: V01-2020  
Printed: 2020-01-01

CE

EN 12620 EN 12620  
Product: Factory plaster mortar  
Lightweight plaster mortar (LW)  
Intended use: On exterior and interior walls, ceilings and pillars

Fire performance class A2-s1,0  
Water absorption W2  
Water vapour permeability  $\mu = 10$   
Adhesion tensile strength  $\geq 0,08 \text{ N/mm}^2$  - FP-C

**7**

**Zusätzliche wertvolle Informationen**

## Detaillierte Verarbeitungshinweise

Die erforderlichen Informationen für das korrekte Mischen, die ordnungsgemäße Anwendung und den Verbrauch des jeweiligen Mörtelprodukts werden als leicht verständliche Piktogramme auf der Rückseite der Verpackung angezeigt. Wenn Sie nicht so vertraut im Umgang mit Xella Mörtel- und Putzprodukten sind, können Sie eine detaillierte Erklärung der Piktogramme in Ihrer bevorzugten Sprache auf Ihrem Mobilgerät anzeigen. Sie haben auch die Möglichkeit, diese Verarbeitungshinweise herunterzuladen und auszudrucken, sodass sie von Arbeitern für die korrekte Handhabung verwendet werden können.

## Gefahren- und Sicherheitshinweise (EHS)

Mörtel- und Putzprodukte bestehen aus chemischen Bestandteilen. Zum Schutz Ihrer Gesundheit finden Sie auf der Rückseite der Verpackung spezifische Gefahren- und Sicherheitsinformationen in verschiedenen Sprachen. Diese beschreiben die von den chemischen Substanzen ausgehenden Gefahren und die zu befolgenden Sicherheitshinweise. Im Falle eines Vorfalls können Sie den auf der Verpackung aufgedruckten QR-Code mitnehmen und an Fachpersonal übergeben, das so mehr über die Produktspezifikationen erfahren kann.

Darüber hinaus ist bei unseren Produkten der UFI-Code auf der Verpackung aufgedruckt. Im Falle eines Unfalls hilft dieser Code auch, EHS-Informationen zu erhalten und die richtigen Notfallmaßnahmen einzuleiten. Weitere Sprachen stehen zur Verfügung, wenn Sie den QR-Code scannen. Sie erhalten so einfachen Zugriff auf die relevanten Informationen. Wir empfehlen, dieses Dokument auszudrucken und zur Hand zu haben, falls Sie aufgrund eines Vorfalls mit dem Produkt gesundheitliche Probleme bekommen.

## Technische Spezifikation

Sie können jederzeit alle technischen Spezifikationen für das Produkt herunterladen, indem Sie den QR-Code scannen. Neben der Leistungserklärung (DoP), verfügen Sie so über alle für das Produkt relevanten technischen Informationen und Hinweise zur ordnungsgemäßen Verwendung in Ihrer bevorzugten Sprache.

## Zusätzliche wertvolle Informationen

Sobald Sie das Produkt gescannt oder die relevanten Produktinformationen manuell eingegeben haben, können Sie weitere Informationen aus unserem digitalen Angebot erhalten. Wenn Sie die aktuelle Leistungserklärung (DoP) benötigen, können Sie diese mit einem Klick aufrufen.

Auf diese Weise finden Sie auch schnell zusätzliche Produktinformationen. Bei Fragen finden Sie Ihren persönlichen Ansprechpartner auf unserer Website.