

# Multipor Deckenbefestiger

## Produktdaten

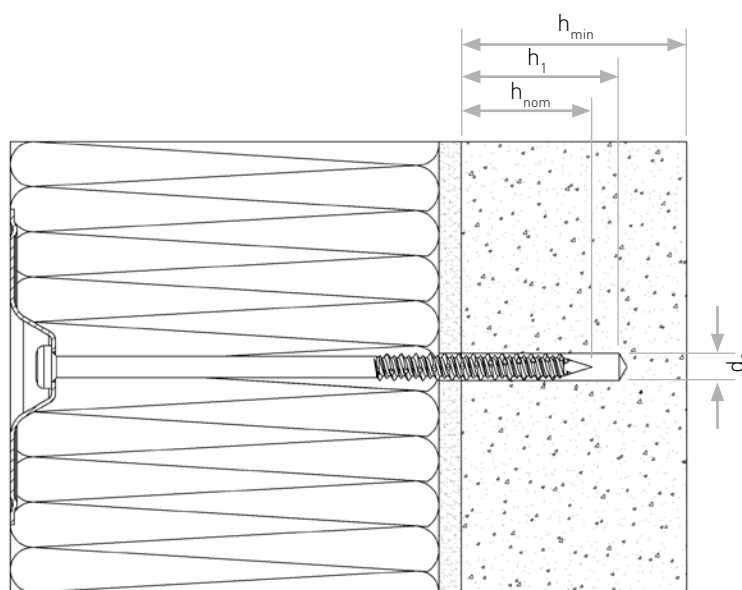
- Bauaufsichtlich zugelassener Deckenbefestiger zur sicheren Befestigung von Multipor Deckendämmsystemen
- Schraube: Stahl, Zink-Lamellen-Beschichtung, selbstschneidendes Gewinde, Torx 25
- Dübelteller: Stahl, galvanisch verzinkt, Farbton RAL 9010
- Baustoffklasse A gemäß DIN 4102-1
- Korrosivitätskategorie C1-C3
- Gelochter Teller zur besseren Verputzbarkeit
- Oberflächenbündiger Einbau durch vertieften Schraubkopf
- Zur Verwendung im gerissenen und ungerissenen Beton



## Untergrund

- Beton C20/25-C50/60 nach DIN EN 206-1

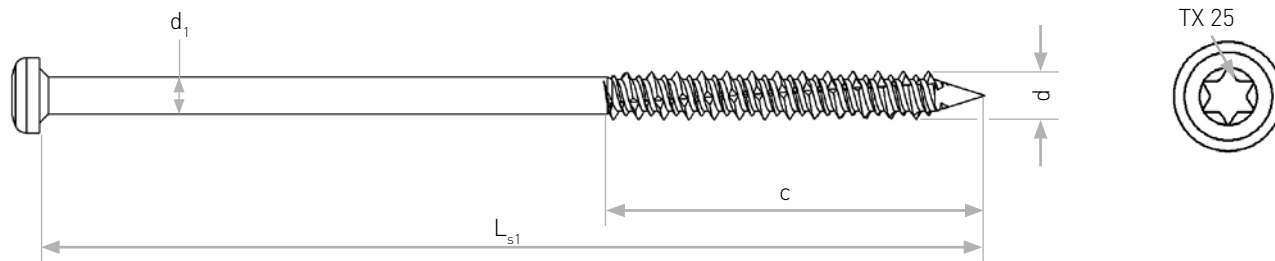
## Montageparameter



Bohrerinnendurchmesser	$d_0$	[mm]	5,0
Bohrerschneidendurchmesser	$d_{cut}$	[mm]	$\leq 5,35$
Tiefe des Bohrlochs	$h_1$	[mm]	$\geq 30$
Verankerungstiefe im Beton	$h_{nom}$	[mm]	$\geq 25$
Bemessungswiderstand	$N_{Rd}$	[kN]	0,5
Mindestdicke des Betonbauteils	$h_{min}$	[mm]	100

# Multipor Deckenbefestiger

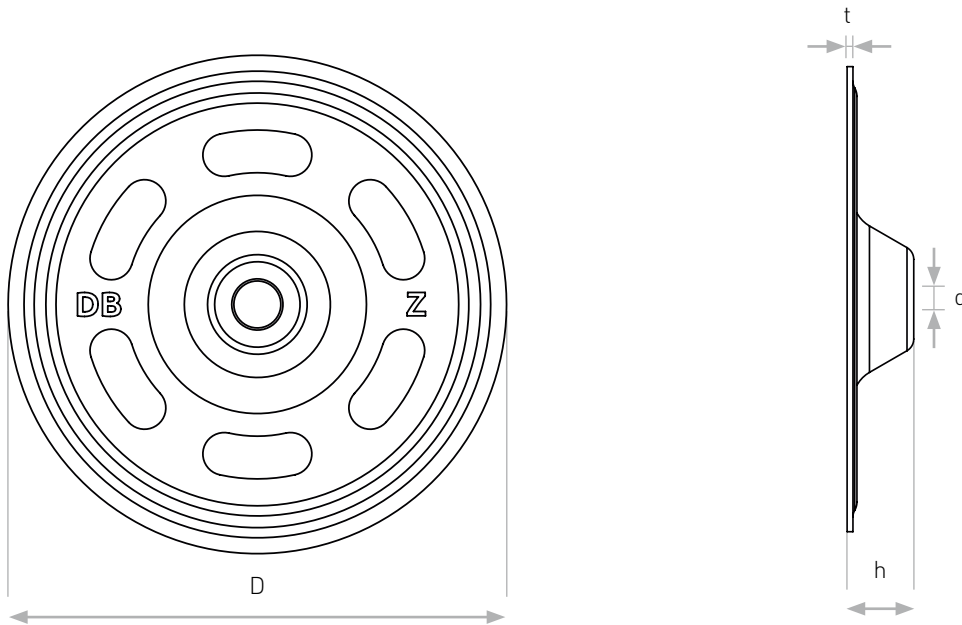
## Schraube



Schraubenslänge	d	d <sub>1</sub>	L <sub>s1</sub>	c
[mm]	[mm]	[mm]	[mm]	[mm]
75	6,1	4,7	75	60
90	6,1	4,7	90	60
100	6,1	4,7	100	60
120	6,1	4,7	120	60
140	6,1	4,7	140	60
160	6,1	4,7	160	60
180	6,1	4,7	180	60
200	6,1	4,7	200	60
220	6,1	4,7	220	60
240	6,1	4,7	240	60
260	6,1	4,7	260	60
300	6,1	4,7	300	60

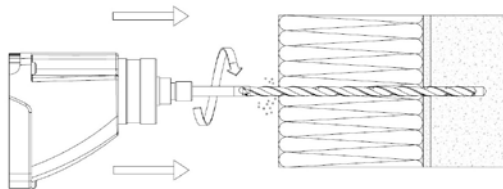
# Multipor Deckenbefestiger

## Dübelteller

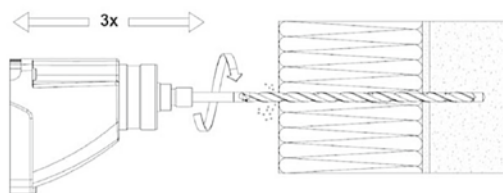


Tellerdurchmesser D	Gesamttiefe h	Lochdurchmesser d	Materialstärke t
[mm]	[mm]	[mm]	[mm]
70	10	6,5	0,8

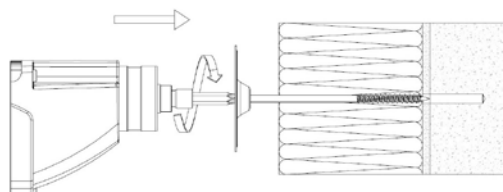
# Multipor Deckenbefestiger



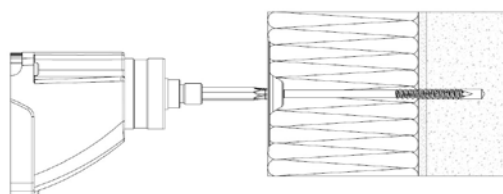
- Bohrloch mit 5 mm Durchmesser senkrecht zur Oberfläche des Untergrundes erstellen



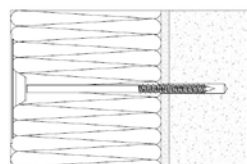
- Reinigung des Bohrlochs 3 x



- Verwenden Sie ein Standard-Bit für den Einbau



- Der obere Teil der Platte muss mit der Oberfläche der Dämmplatte ausgerichtet werden



- Richtig gesetzter Dämmstoffbefestiger

Xella Deutschland GmbH

Xella Kundeninformation

☎ 0800 5 235665 (freecall)

@ info@xella.com

🌐 www.multipor.de

Multipor is a registered trademark of the Xella Group.

The Xella logo, consisting of the word 'Xella' in a bold, blue, sans-serif font. The 'X' is stylized with a diagonal slash through it.