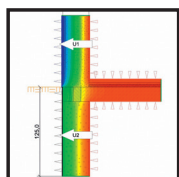


# Multipor Minerale Dämmplatte

## Checkliste Wärmebrücke



### Checkliste zur Beurteilung einer Wärmebrücke

Gebietsverkaufsleiter XD:		Datum:
Bauvorhaben:		
Anschrift des Bauvorhabens:		
Auftraggeber:		
Ansprechpartner:		
Tel.:		Fax:
Mobil:		Mail:

Die Beurteilung erfolgt schnellstmöglich binnen ca. 10 Werktagen nach Eingang in der Fachabteilung und wird dem benannten Ansprechpartner sowie dem Gebietsverkaufsleiter per Mail zur Verfügung gestellt.

Die Wärmeübergangswiderstände werden nach DIN EN ISO 6946 berücksichtigt. Der Nachweis der Oberflächentemperatur nach DIN 4108-2 zur Beurteilung des Schimmelpilzrisikos ist Bestandteil der Berechnung.

Eine Zeichnung mit allen erforderlichen Maßen, Materialbezeichnungen, Rohdichte und Wärmeleitfähigkeit ist dieser Checkliste beizufügen. Ohne diese Angaben ist eine Wärmebrückenberechnung nicht möglich. Die Wärmebrückenberechnung kann nur unter Verwendung von Multipor im Schichtaufbau erfolgen!

Verwendete Materialien					
Nr.	Baustoff	Dicke d [cm]	Rohdichte $\delta$ [kg/m <sup>3</sup> ]	Wärmeleitfähigkeit $\lambda$ [W/mK]	
				in x-Richtung	in y-Richtung
1					
2					
3					
4					

Dieses technische Merkblatt dient der Beratung. Änderungen im Rahmen der technischen Weiterentwicklung sind vorbehalten. Stand 07/2013

#### Xella Kundeninformation

☎ 0800 5 235665 (freecall)

📠 0800 5 356578 (freecall)

@ info@xella.com

🌐 [www.multipor.de](http://www.multipor.de)

**multipor**

# Multipor Minerale Dämmplatte

## Checkliste Wärmebrücke

Verwendete Materialien					
Nr.	Baustoff	Dicke d [cm]	Rohdichte $\delta$ [kg/m <sup>3</sup> ]	Wärmeleitfähigkeit $\lambda$ [W/mK]	
				in x-Richtung	in y-Richtung
5					
6					
7					
8					

### Hinweise:

Die Checkliste bildet die Grundlage zur Ermittlung der Wärmebrücke. Unvollständige oder falsche Angaben verfälschen das Ergebnis und dienen somit nicht als Nachweis.

Bei der Verarbeitung der Multipor Minerale Dämmplatte sind des Weiteren die aktuellen Ausführungs- und die Verarbeitungsbestimmungen der Xella Deutschland GmbH zu beachten.

Die Kosten für die Erstellung einer Wärmebrückenberechnung für den beschriebenen Bauteilbau betragen 350,00 €/zzgl. der zum Zeitpunkt der Rechnungserstellung gültigen Mehrwertsteuer.

Datum / Unterschrift Auftraggeber

Bemerkungen Xella Deutschland GmbH:

**Die ausgefüllte Checkliste senden Sie bitte an die Xella Kundeninformation.**

Dieses technische Merkblatt dient der Beratung. Änderungen im Rahmen der technischen Weiterentwicklung sind vorbehalten. Stand 07/2013

### Xella Kundeninformation

☎ 0800 5 235665 (freecall)

📠 0800 5 356578 (freecall)

@ info@xella.com

🌐 [www.multipor.de](http://www.multipor.de)

**multipor**