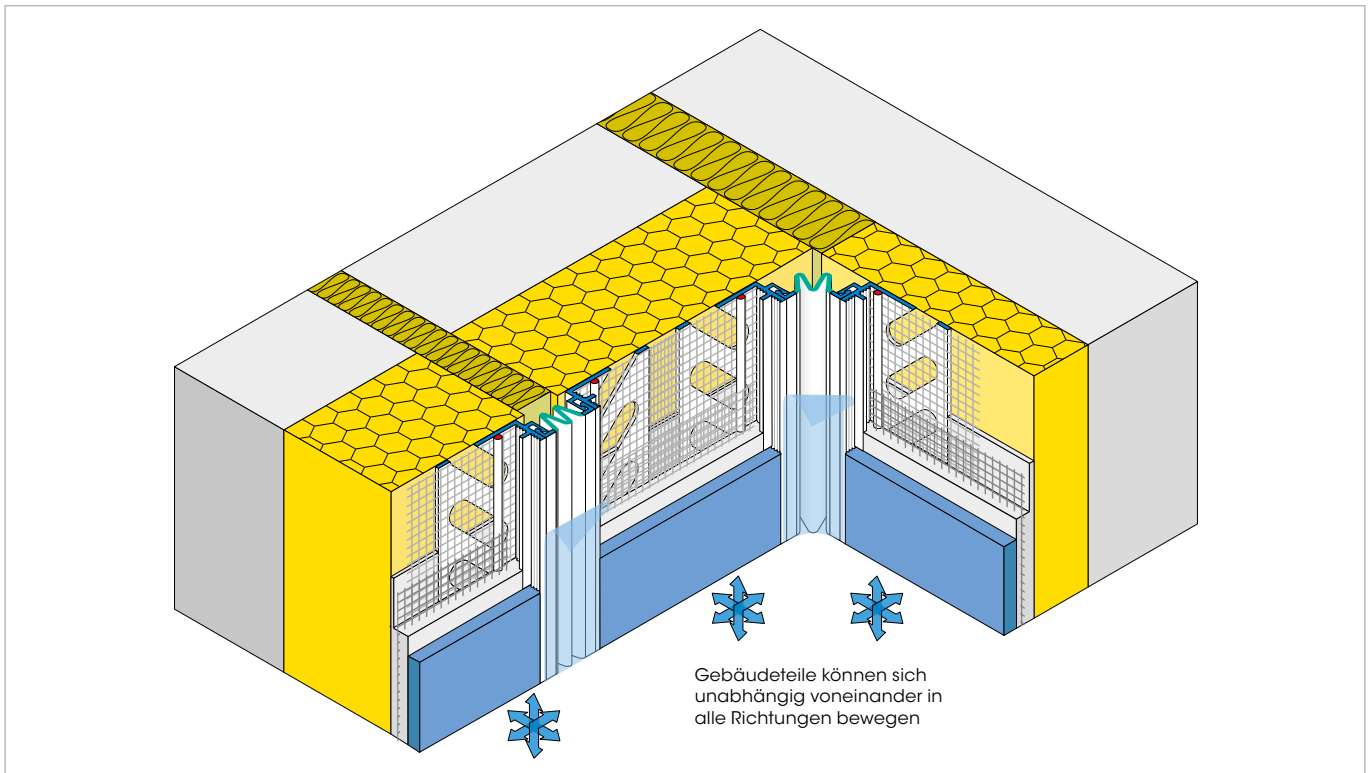


Dehnfugenprofil W56

Gewebeprofil mit TPE-Dehnfugenband für Gebäude-Dehnfugen



Produkt

Kunststoff-Dehnfugenprofil mit TPE-Dehnfugenband mit Schutzfolie und ultraschallverschweißten Gewebestreifen. Für Gebäudedehnungen mit größeren Bauteilbewegungen. Für Oberputzdicken bis 3 mm. Das Profil ist für eine bessere Putzhaftung seitlich gerillt.

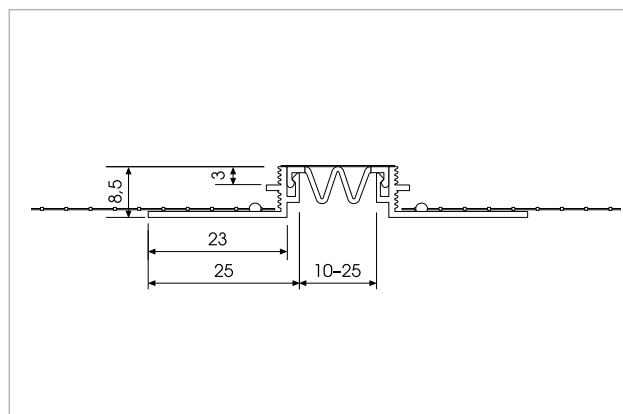
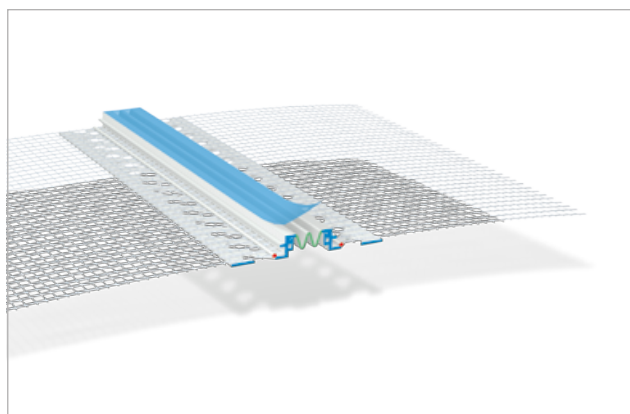
Anwendung

- Zur Ausbildung von fluchtrechten Dehnfugen bei Gebäuden mit Multipor Wärmedämm-Verbundsystem.
- Einsetzbar in Flächen sowie in Innen-/Außenecken.
- Für fluchtrechte Dehnfugen mit sauberem Putzabschluss für Oberputze.

Technisches Datenblatt

Multipor Mineraldämmsysteme

Technische Daten	Beschreibung
Stablängen	200 cm
Verpackungseinheit	5 Stäbe = 10 m 25 Stäbe = 50 m
Verbrauch	0,5 Stück/m
Material	Hart-PVC und TPE, gefertigt nach DIN 16941
Gewebebreite	12,5 cm beidseitig
Gewebeausführung	MW 4 x 4 mm, mind. 160 g/m ² gem. ETAG 004
Bewegung in der Fläche	ca. 17 mm (dehnbar auf ca. 32 mm, stauchbar auf ca. 9 mm)
Bewegung in der Innenecke	ca. 10 mm (dehnbar auf ca. 25 mm, stauchbar auf ca. 5 mm)



Verarbeitung

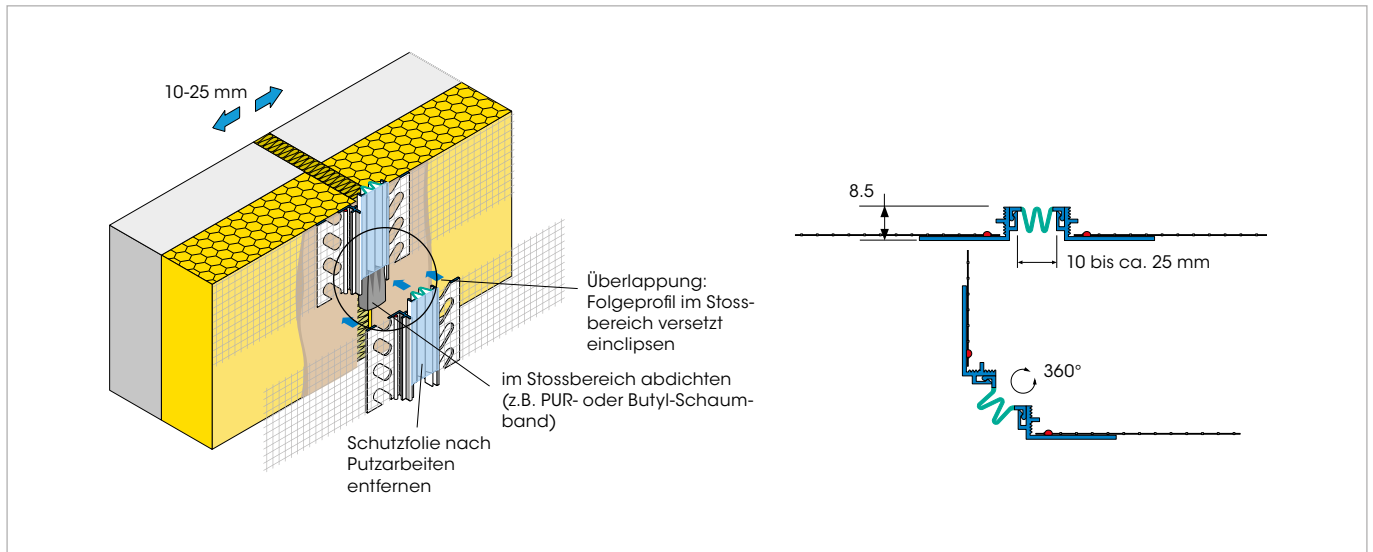
Die Gewebeleiste mit z. B. einer Auflagenschere auf Fertigmaß zurechtschneiden. Die Dämmung gem. Herstellervorschriften anbringen sowie den Armierungsmörtel (Multipor Leichtmörtel) beidseitig der Bewegungsfuge in ausreichender Schichtdicke (ca. 3-4 mm) voll deckend im Bereich der Gewebestreifen auftragen. Das Dehnfugenprofil ansetzen, ausrichten und die Gewebestreifen in den frischen Armierungsmörtel blasen- und faltenfrei einbetten. Mit einer

Edelstahltraufel den durch den Gewebestreifen gedrückten Armierungsmörtel eibebnen. Das verschiebbare Mittelteil überlappend verarbeiten. Im Stoßbereich ist ein PUR-Dichtband zu hinterlegen. Das Dichtband muss eine ausreichende Expansionskapazität in der Dehnungsrichtung des Profils aufweisen – größer 25 mm. Nach Fertigstellung der Putzarbeiten, die Schutzfolie von dem Verbindungsteil entfernen.

multipor

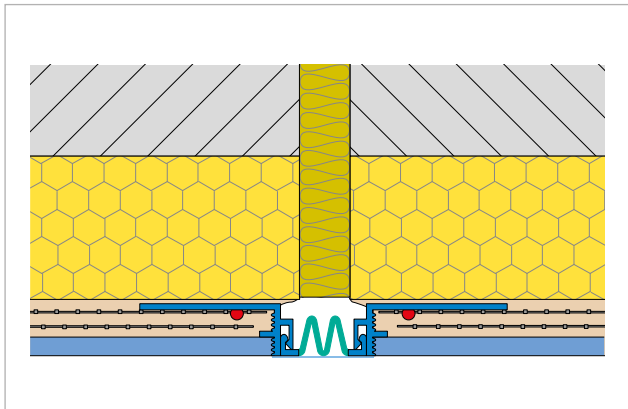
Technisches Datenblatt

Multipor Mineraldämmsysteme

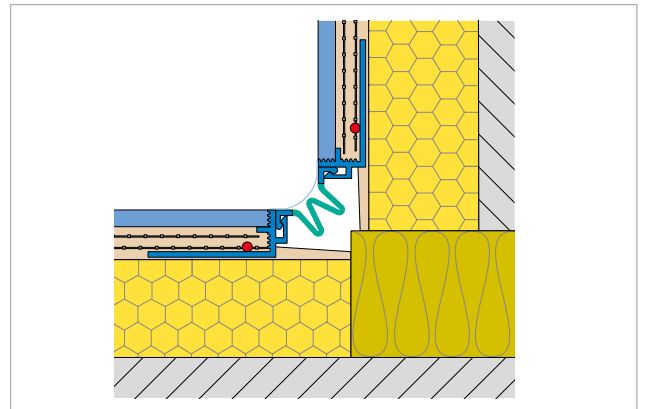


Anwendungsbeispiele W56

In der Fläche



Bei Innenecken (Für beliebige Winkel anwendbar.)



Bitte beachten

- Profile immer trocken und eben liegend lagern.
- Die aktuellen allgemeinen Anwendungs- und Verarbeitungshinweise zu den Multipor Putzprofilen sind einzuhalten.

Dieses technische Merkblatt dient der Beratung. Änderungen im Rahmen der technischen Weiterentwicklung sind vorbehalten.

Kella Deutschland GmbH, Düsseldorfer Landstraße 395, 47259 Duisburg
www.multipor.de

xella